



L'économie de Champagne-Ardenne

Etats Généraux de l'industrie
en Champagne-Ardenne

18 janvier 2010

- ▶ **3 300 établissements industriels**
- ▶ **84 700 salariés = 27,3 % des salariés du secteur privé**
- ▶ **Les 5 premiers secteurs industriels employeurs :**

• Métallurgie	22 639 salariés	27 %
• Industries agro-alimentaires	13 006 salariés	15 %
• Caoutchouc - plastique	10 247 salariés	12 %
• Autres industries manufacturières*	7 281 salariés	9 %
• Bois, papier, imprimerie	6 897 salariés	8 %

*Réparation et installation de machines et d'équipements, fabrication de meubles...

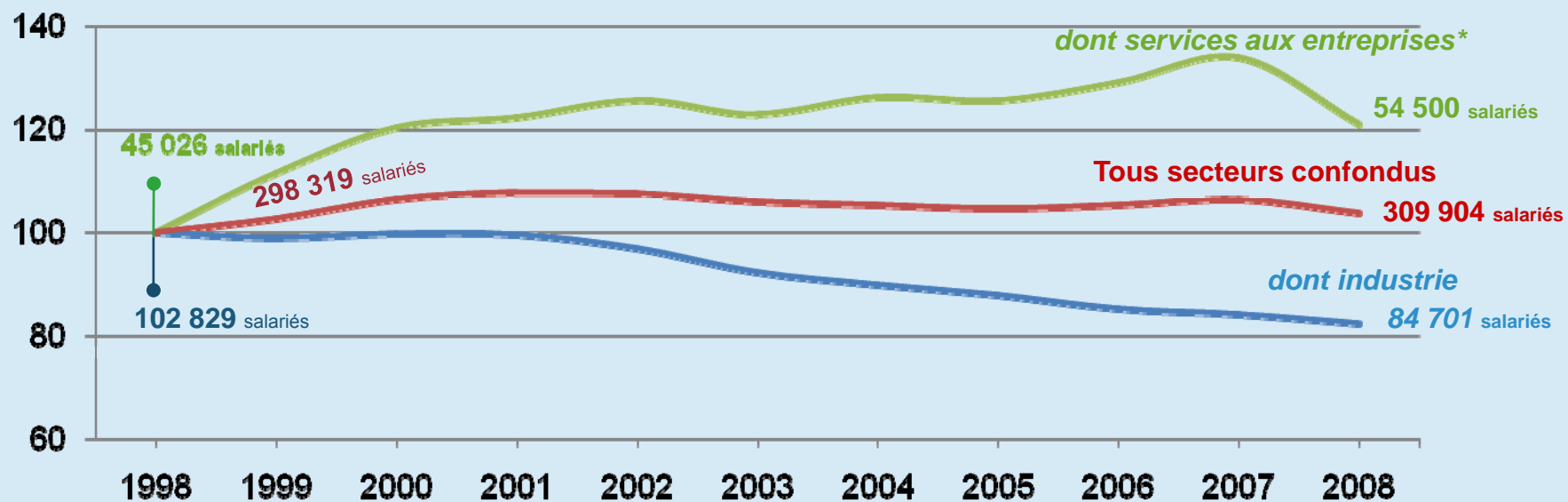
Plus de 8 300 intérimaires en ETP dans l'industrie en Champagne-Ardenne

- ▶ **l'industrie** : un des secteurs ayant le plus recours à l'intérim...
 - près de 6 intérimaires sur 10
 - soit plus de 8 300 Equivalent Temps Plein

- ▶ **... essentiellement dans :**
 - l'industrie des métaux (12 % des ETP)
 - l'industrie alimentaire (7 % des ETP)
 - l'industrie automobile (7 % des ETP)

Source : DRTEFP, année 2007

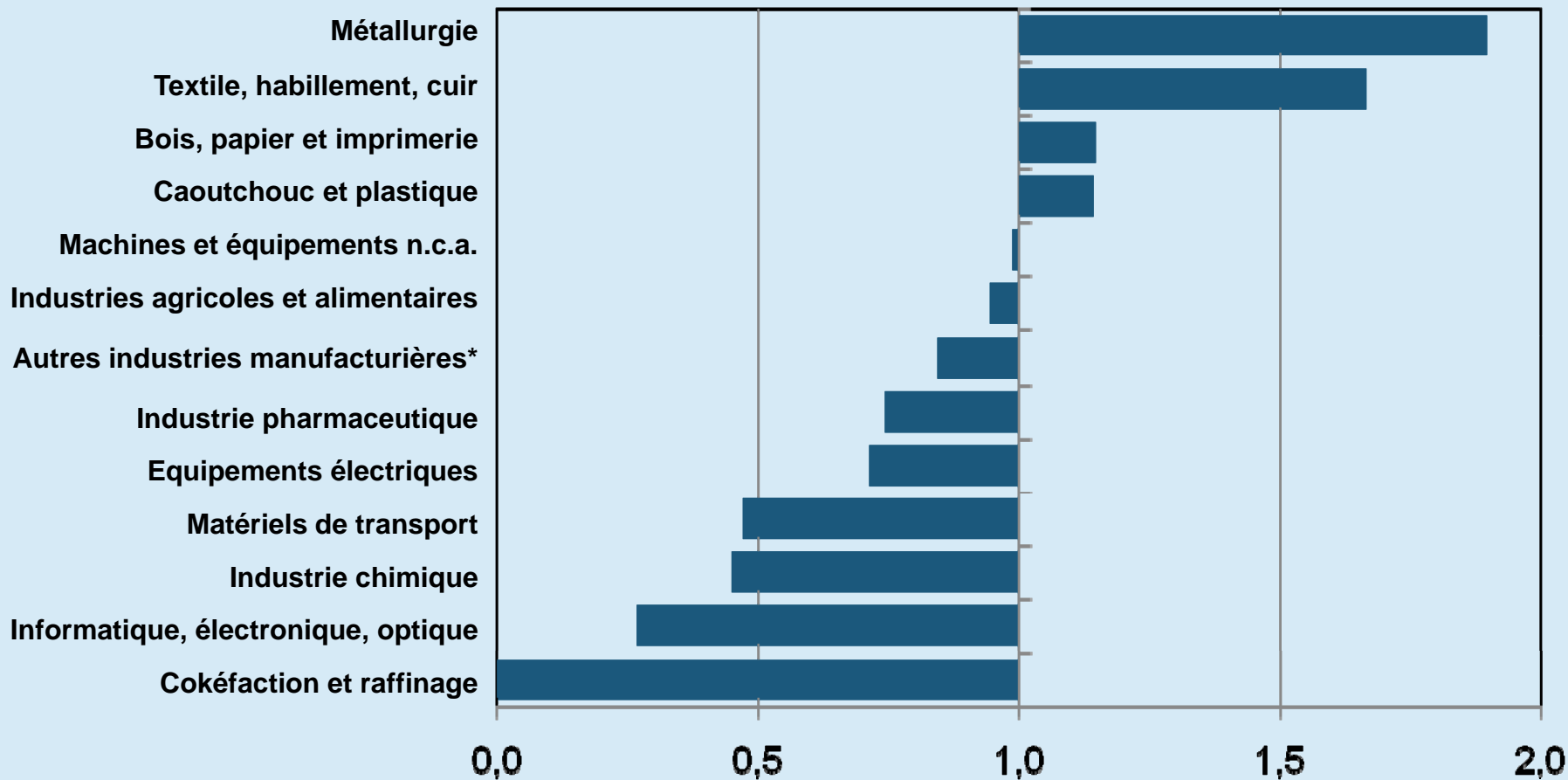
Evolution de l'emploi salarié en Champagne-Ardenne



Taux de croissance annuel moyen en 10 ans :	Champagne-Ardenne	France
Industrie	-1,9%	-1,5%
Services aux entreprises*	1,9%	3,2%
Tous secteurs confondus	0,4%	1,4%

* Y compris transport de fret
Champ : Hors agriculture
Source : Pôle emploi

Spécialisation industrielle de la Champagne-Ardenne

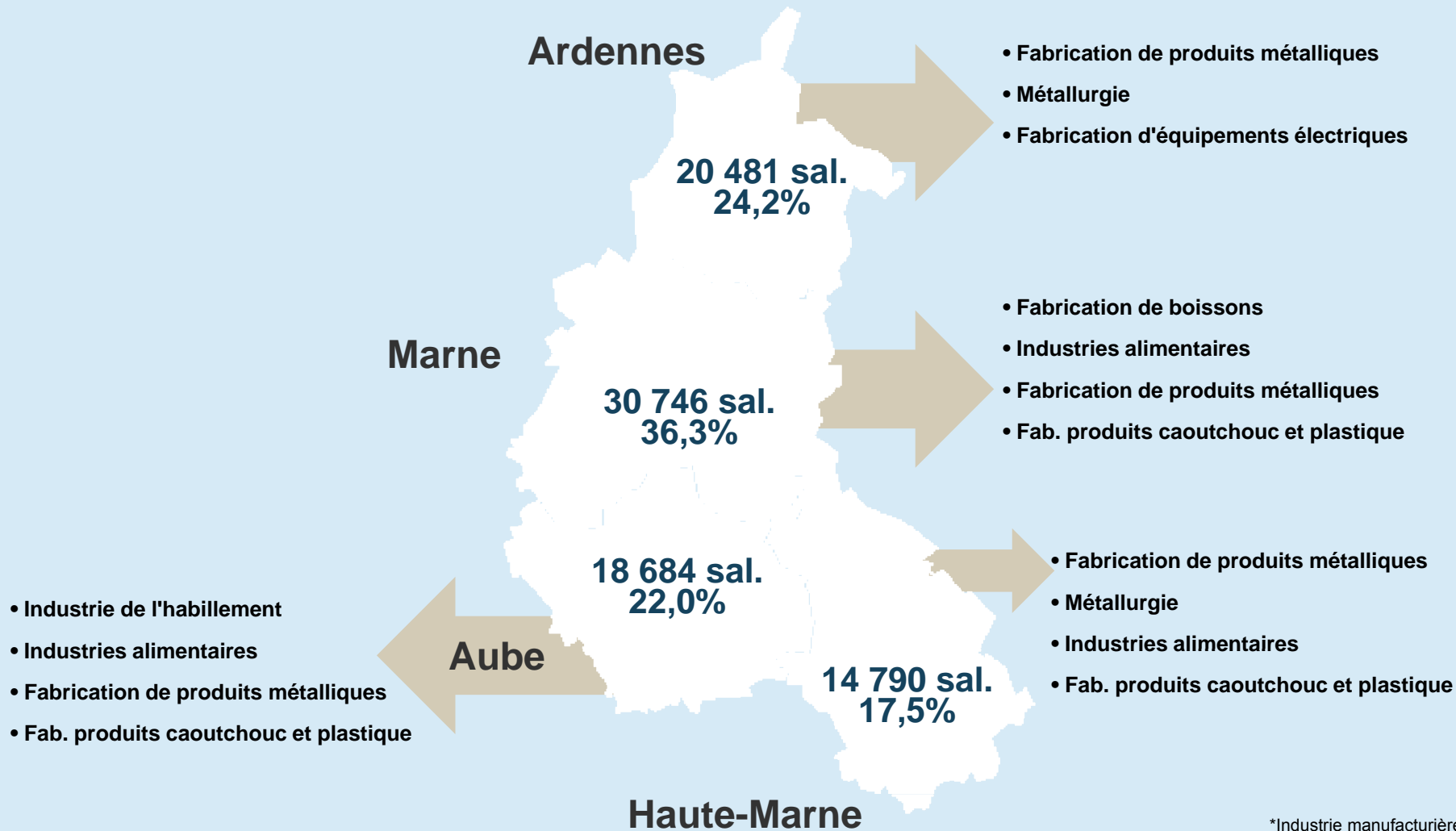


*Réparation et installation de machines et d'équipements, fabrication de meubles...

Champ : Industrie manufacturière

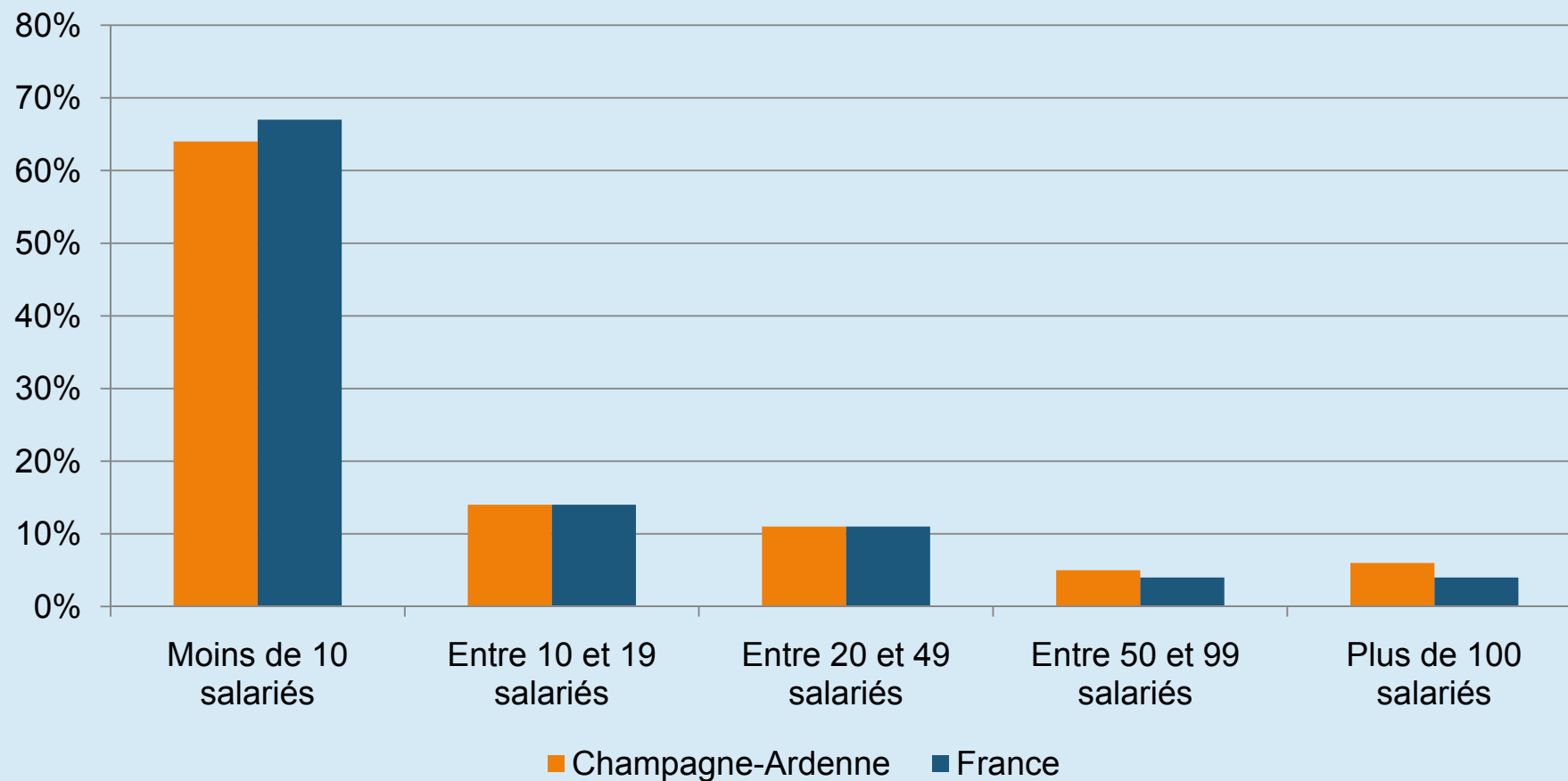
Source : Pôle emploi au 31 décembre 2008

L'emploi industriel* par département



*Industrie manufacturière
Source : Pôle emploi au 31 décembre 2008

Répartition des établissements industriels par taille



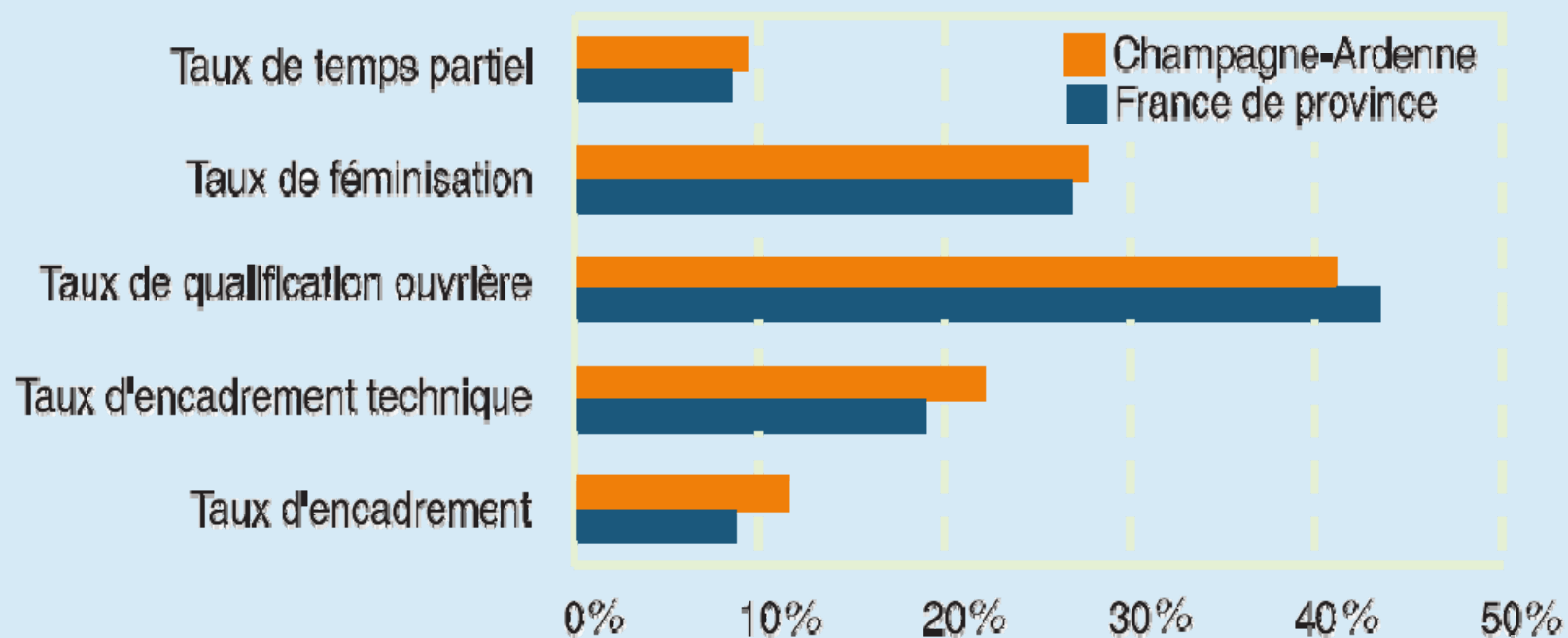
Champ : Industrie manufacturière
Source : Pôle emploi au 31 décembre 2008

Les principaux employeurs industriels

Raison sociale	Ville principale	Activité	Effectif salarié
EDF (Electricité De France)	Chooz (08), Nogent-sur-Seine (10)	Production et distribution d'électricité	2 960
Peugeot Citroën Automobiles	Villers-Semeuse (08)	Fonderie automobile	2 356
Arcelor Mittal	Reims (51), (08), (52)	Produits métallurgiques	1 440*
Devanlay	Troyes (10), (51), (52)	Textile/habillement	1 210
Champagne Moët et Chandon	Epernay (51)	Champagne	1 134
Petit Bateau	Troyes (10)	Textile/habillement	1 000
Boehringer Ingelheim France	Reims (51)	Médicaments	901
Visteon Ardennes Industries	Charleville-Mézières (08)	Equipements automobiles	852
Kleber	La Chapelle-St-Luc (10)	Ind. du caoutchouc (pneumatiques)	823
La Fonte Ardennaise	Vivier-au-Court (08)	Fonderie	750

* Effectif de l'année 2008
Source : C(R)CI, 2009

Caractéristiques des salariés du secteur industriel



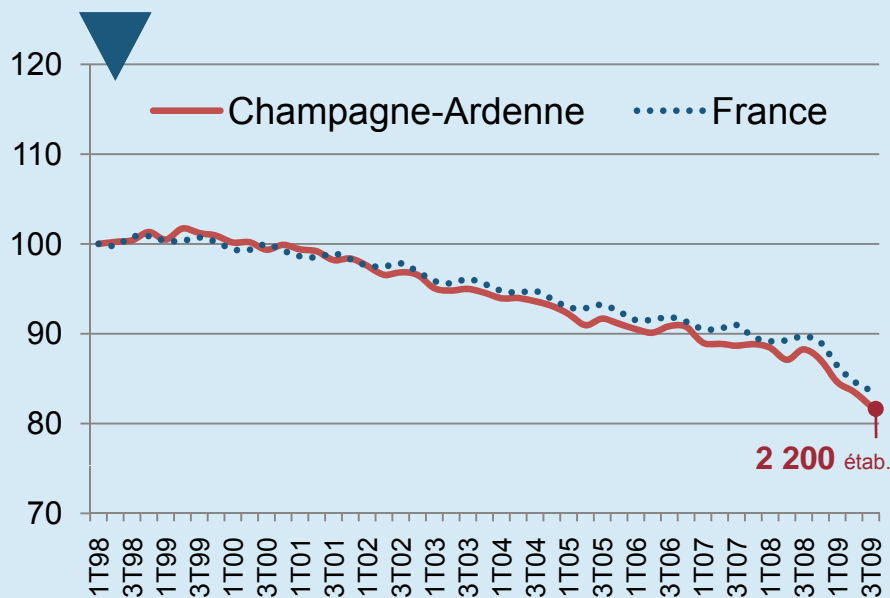
Taux de qualification ouvrière : part des ouvriers qualifiés parmi l'ensemble des salariés
 Taux d'encadrement technique : part des cadres moyens et des techniciens parmi l'ensemble des salariés
 Taux d'encadrement : part des cadres parmi l'ensemble des salariés
 Source : dads 2006, Atlas industriel de Champagne-Ardenne, INSEE, novembre 2009

Evolution du nombre d'établissements industriels

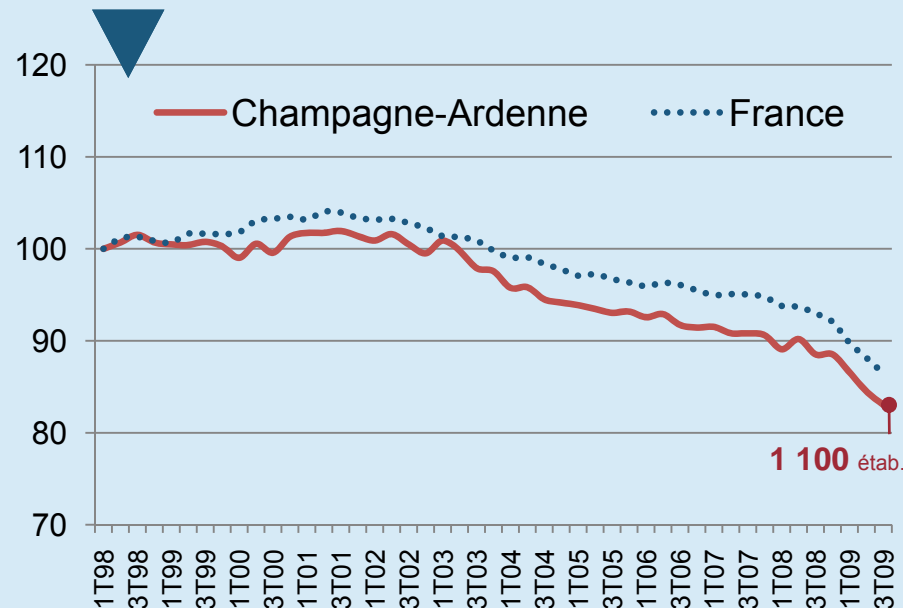
► **253 pertes nettes d'établissements industriels*** en Champagne-Ardenne dont :

- Moins de 10 salariés : - 174 établissements
- Plus de 10 salariés : - 79 établissements

MOINS DE 10 SALARIÉS



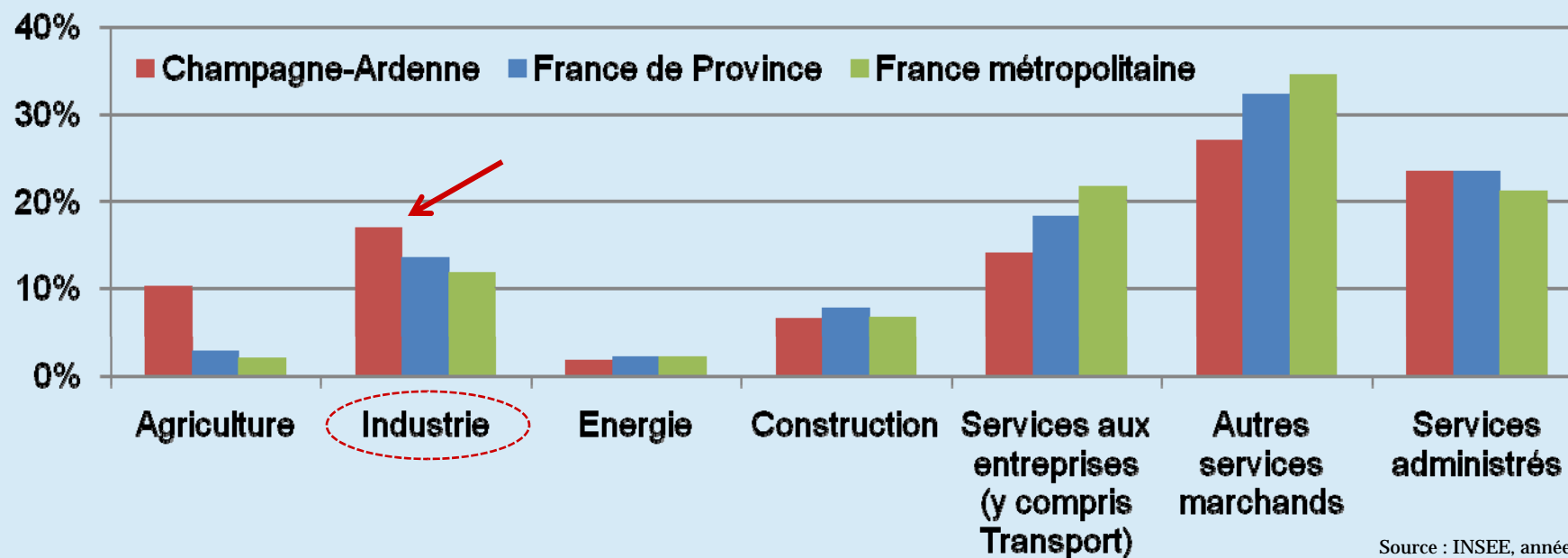
PLUS DE 10 SALARIÉS



* (entre le troisième trimestre 2008 et le troisième trimestre 2009)

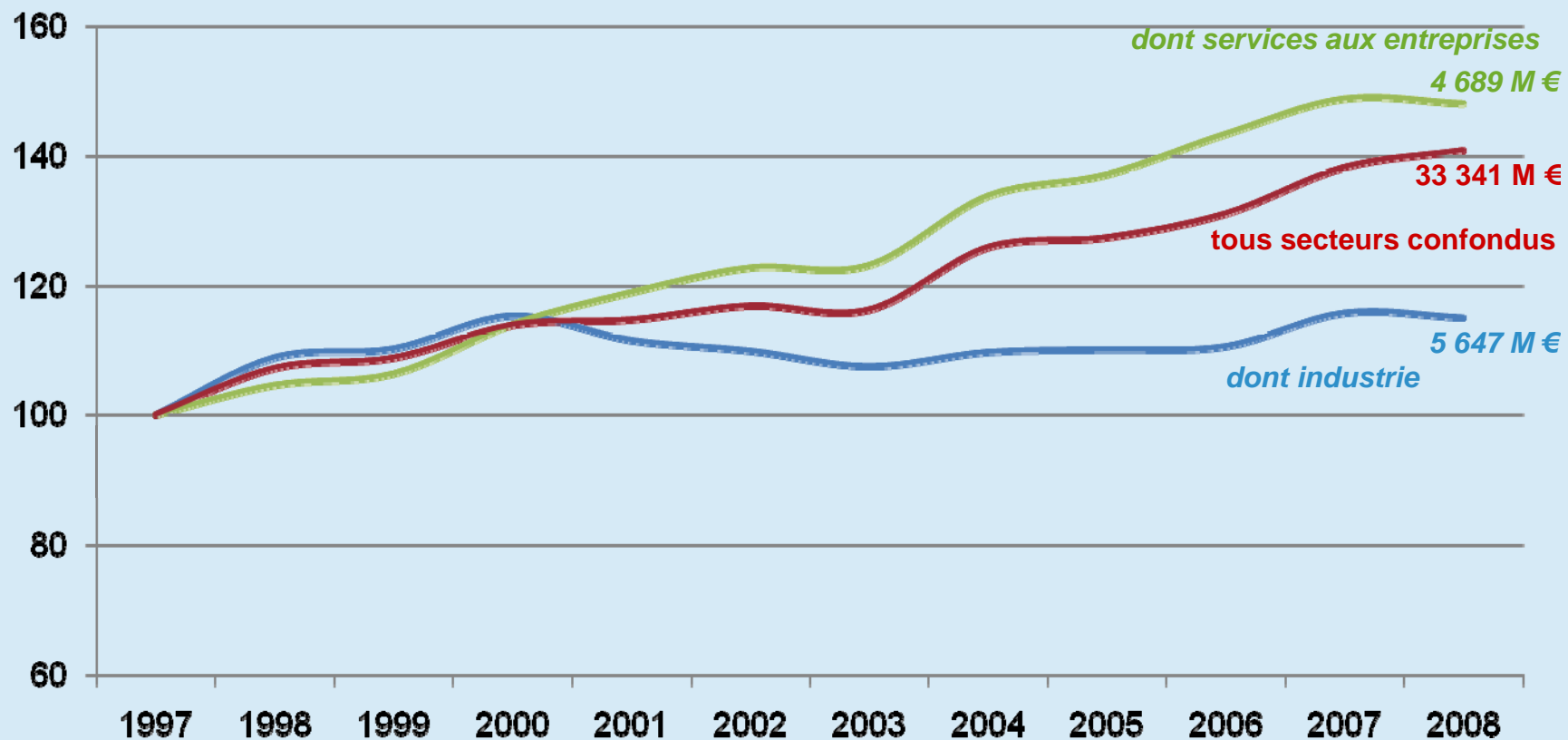
Une création de richesse plus importante dans l'industrie...

- ▶ Valeur ajoutée : 33 341 M€ en Champagne-Ardenne
- ▶ Poids de l'industrie dans la valeur ajoutée
 - Champagne-Ardenne : 17 %
 - France métropolitaine : 12 %



Source : INSEE, année 2008

Evolution de la valeur ajoutée en Champagne-Ardenne



Source : INSEE

Commerce extérieur de la Champagne-Ardenne

Exportations

8,7 Mds. euros

2,2 % des exportations nationales

Produits exportés

■ Vins et champagnes	22,5 %
■ Equipements automobiles	7,4 %
■ Céréales/plantes industr.	4,7 %
■ Cuivre	4,2 %
■ Préparation pharma.	3,0 %

Pays clients

Europe 83,4 %

Importations

6,6 Mds. euros

1,4 % des importations nationales

Produits importés

■ Produits pharmaceutiques	10,1 %
■ Produits sidérurgiques	8,7 %
■ Matières plastiques	4,4 %
■ Equipements automobiles	3,7 %
■ Boissons alcoolisées	2,6 %

Pays fournisseurs

Europe 79 %



Taux de couverture : 131,6 % = 4^{ème} région
Solde commercial : 2,1 Mds € = 6^{ème} région

Taux de profitabilité des entreprises

TAUX DE PROFITABILITÉ* EN 2008

	Champagne-Ardenne	France
Tous secteurs industriels	4,8%	2,3%
<i>Dont :</i>		
Industries agricoles et alimentaires (ex. industrie des boissons, des viandes...)	7,0%	2,5%
Industries des biens d'équipement (ex. équipements mécaniques, électriques et électroniques...)	4,6%	2,5%
Industries des biens de consommation (ex. industrie de l'habillement, pharmacie...)	3,7%	8,2%
Industries des biens intermédiaires (ex. métallurgie, transformation des métaux, industrie du bois...)	2,8%	3,0%

*Taux de profitabilité = résultat net comptable / chiffre d'affaires
Source : Diane

Réalisation : CRCI Champagne-Ardenne, novembre 2009

Participation étrangère dans l'industrie

▶ **4^{ème} région en termes de participation étrangère**
(selon la part des établissements appartenant à des groupes étrangers)

LES ENTREPRISES INDUSTRIELLES APPARTENANT À UN GROUPE ÉTRANGER EN 2006

	Part des établissements	Part des effectifs
Champagne-Ardenne	25,4%	38,9%
France	22,3%	34,9%

Champ : Établissements industriels des entreprises de 20 salariés et plus de l'industrie manufacturière (hors IAA) implantés en France
Source : Ministère de l'Économie, des Finances et de l'Emploi - Sessi -17/11/2008

Investissement selon l'origine du capital

▶ **8^{ème} région en termes d'investissement étrangers**
(selon le poids des investissements réalisés par des groupes étrangers)

PART DES INVESTISSEMENTS RÉALISÉS PAR DES GROUPES ÉTRANGERS

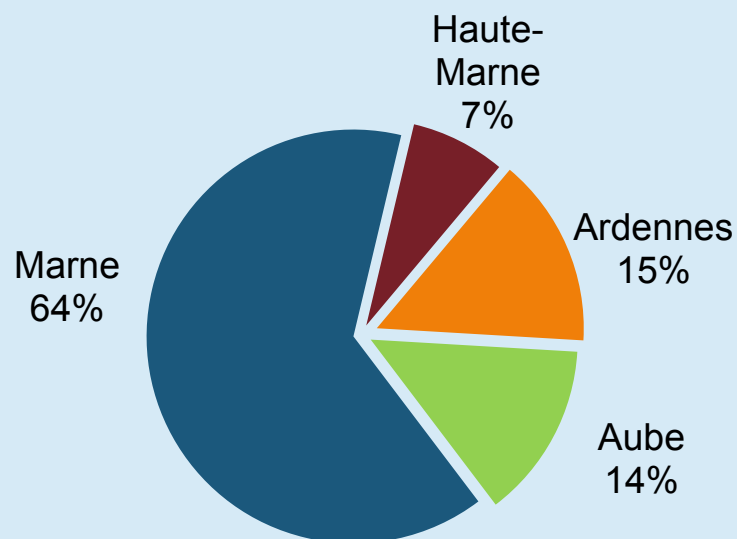
	Part des investissements réalisés par des groupes étrangers en 2006*
Champagne-Ardenne	42,5%
France	42,7%

* Investissement total / Investissement provenant des groupes étrangers
Champ : Établissements industriels des entreprises de 20 salariés et plus de l'industrie
manufacturière (hors IAA) implantés en France
Source : Ministère de l'Économie, des Finances et de l'Emploi - Sessi -17/11/2008

Les brevets en Champagne-Ardenne

▶ La Champagne-Ardenne au **16^{ème} rang**

▶ **189 demandes de brevets publiées en 2008 en
Champagne-Ardenne**



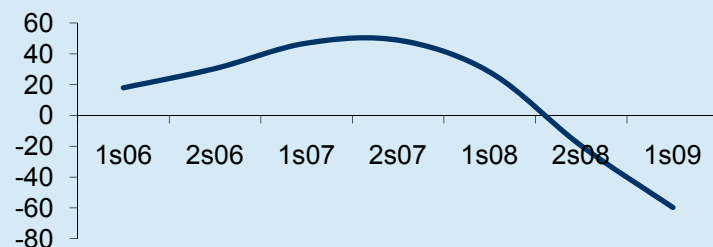
Source : INPI, 2009



Éléments de conjoncture dans l'industrie en Champagne-Ardenne

Tendance à la baisse des chiffres d'affaires

Evolution des chiffres d'affaires (solde d'opinions)



➔ **Repli du solde d'opinions
des chiffres d'affaires**

Prévisions 2nd semestre 2009 :

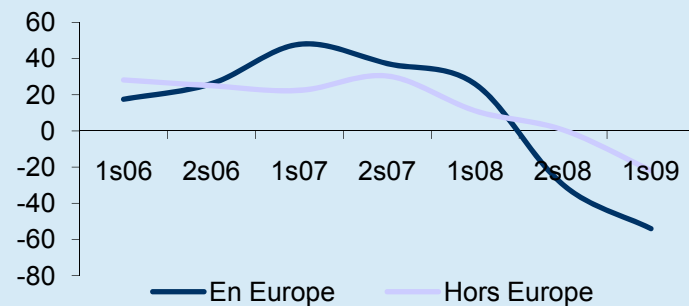
➔ **Amélioration du solde d'opinions des chiffres d'affaires**

• Activité en volume :	amélioration du solde d'opinions du niveau d'activité
• Orientation des prix :	- maintien du solde d'opinions des prix de vente - amélioration du solde d'opinions des prix d'achat
• Demande :	amélioration du solde d'opinions des carnets de commandes

Source : Observatoire Économique Régional, les CCI de Champagne-Ardenne, 2009

Des exportations en berne

Evolution des chiffres d'affaires réalisés à l'exportation (solde d'opinions)



➔ **Baisse plus marquée concernant les exportations à destination de l'Europe**

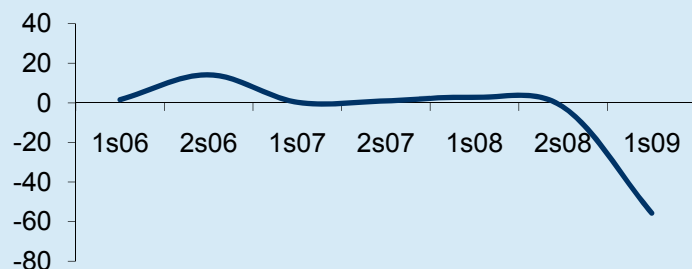
Prévisions 2nd semestre 2009 :

➔ **Cette tendance à la baisse des exportations devrait se poursuivre au cours du second semestre 2009**

Source : Observatoire Économique Régional, les CCI de Champagne-Ardenne, 2009

Forte contraction des investissements

Evolution de l'investissement (solde d'opinions)



→ **Taux d'utilisation des capacités de production historiquement bas**

Prévisions 2nd semestre 2009 :

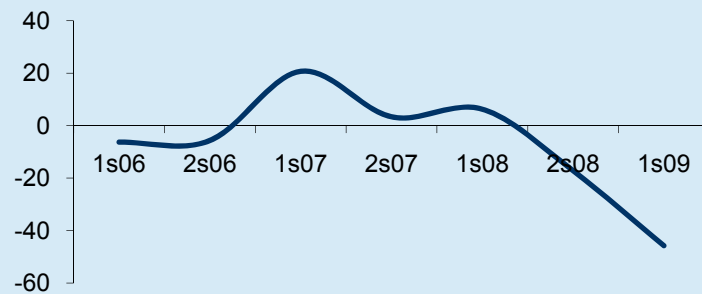
→ **Les investissements continueraient de diminuer au prochain semestre**

- 96 % des industriels estiment être en mesure de pouvoir assurer des volumes de production plus importants
- contre 73 % il y a un an

Source : Observatoire Économique Régional, les CCI de Champagne-Ardenne, 2009

Contexte peu propice à l'emploi

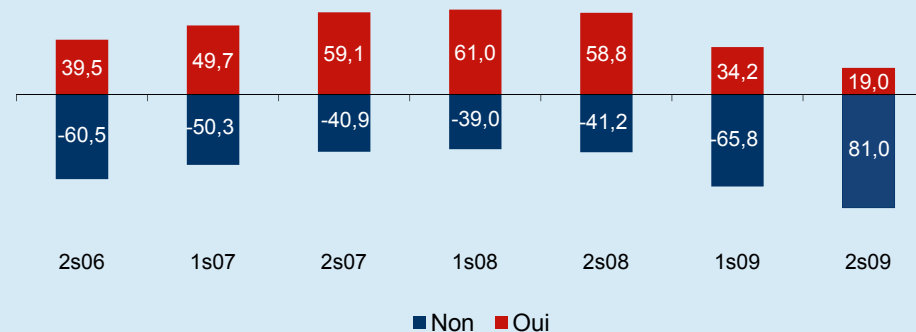
Evolution des effectifs industriels (solde d'opinions)



➔ **Repli du solde d'opinions
quant aux effectifs industriels**

Prévisions 2nd semestre 2009 :

Perspectives de recrutement en Champagne-Ardenne (en % d'entreprises)

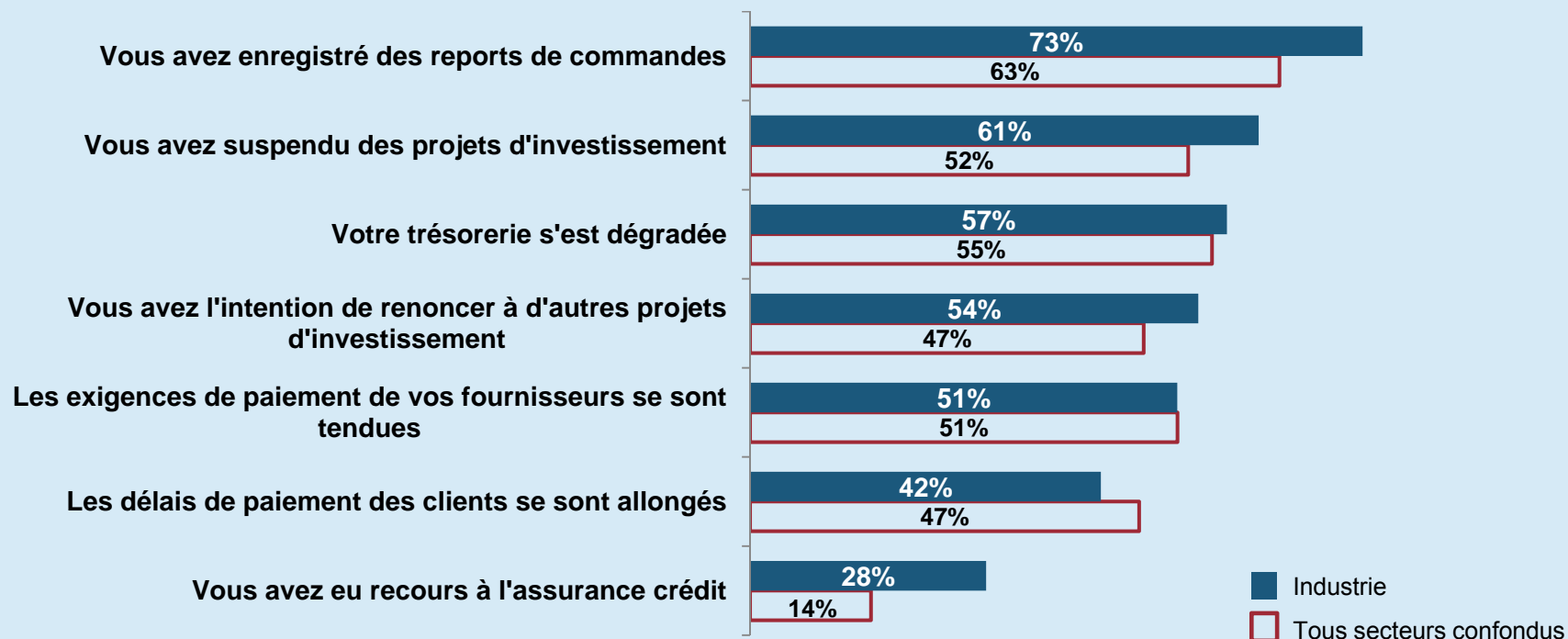


■ Non ■ Oui

Source : Observatoire Économique Régional, les CCI de Champagne-Ardenne, 2009

Plus de 7 industriels sur 10 enregistrent des reports de commandes

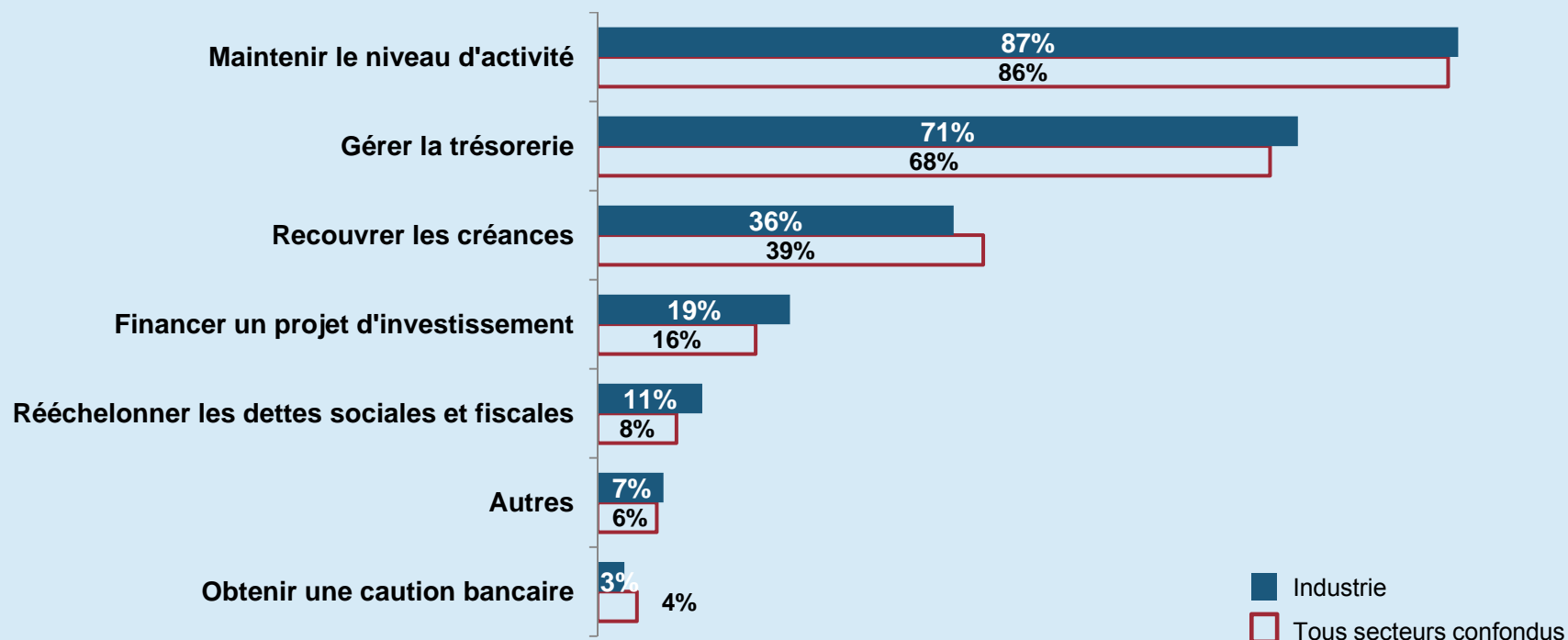
Au cours des derniers mois :



Source : Observatoire Économique Régional, les CCI de Champagne-Ardenne, 2009

Le maintien du niveau d'activité apparaît comme la principale préoccupation

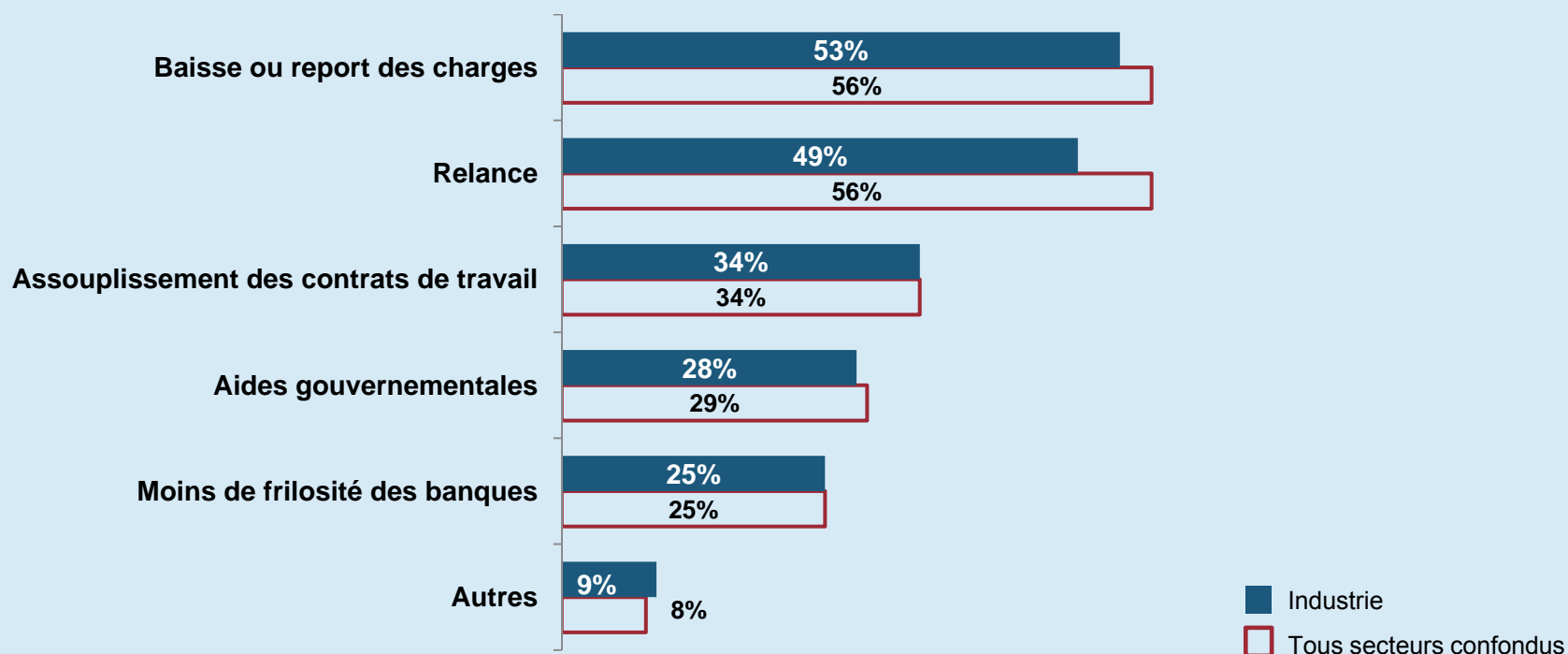
Principales préoccupations des dirigeants aujourd'hui :



Source : Observatoire Économique Régional, les CCI de Champagne-Ardenne, 2009

La baisse ou le report des charges patronales : mesure la plus attendue

Mesures souhaitées pour faire face à la situation actuelle



Source : Observatoire Économique Régional, les CCI de Champagne-Ardenne, 2009